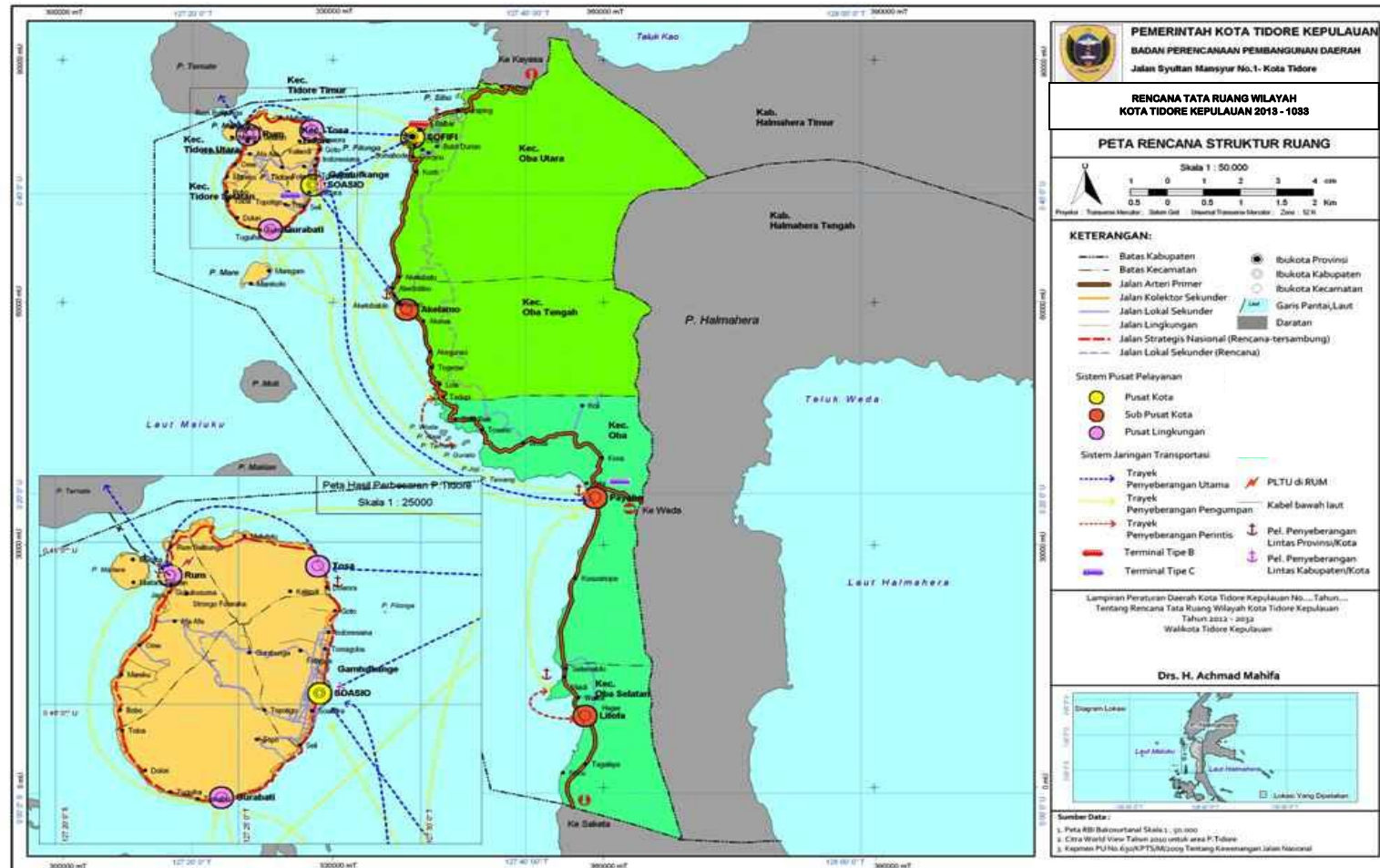


LAMPIRAN I : PERATURAN DAERAH KOTA TIDORE KEPULAUAN

NOMOR : 25

TANGGAL : 2013

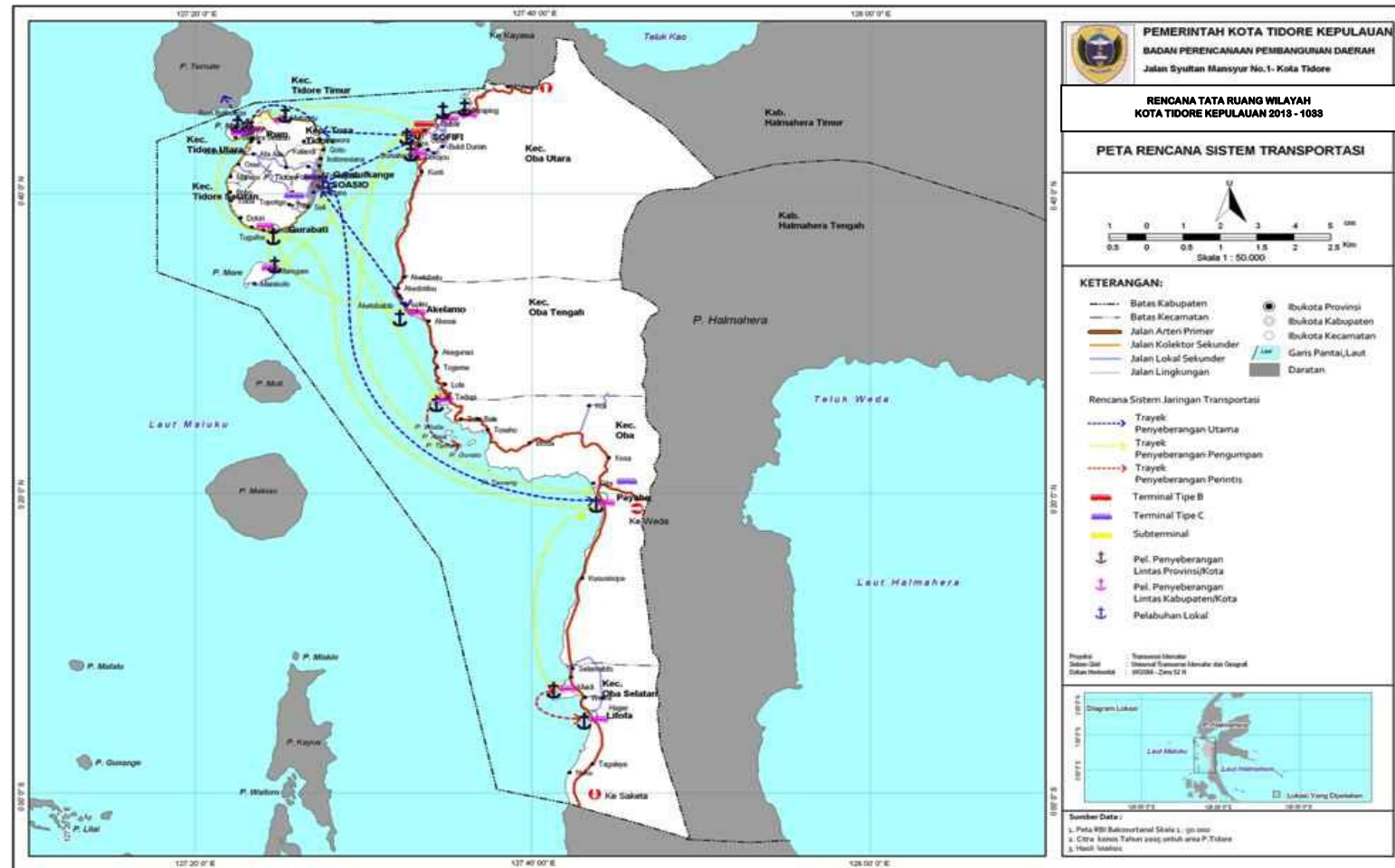
TENTANG : RENCANA TATA RUANG WILAYAH KOTA TIDORE KEPULAUAN TAHUN 2013 - 2033



WALIKOTA TIDORE KEPULAUAN,

ACHMAD MAHIFA

LAMPIRAN II : PERATURAN DAERAH KOTA TIDORE KEPULAUAN  
 NOMOR : 25  
 TANGGAL : 2013  
 TENTANG : RENCANA TATA RUANG WILAYAH KOTA TIDORE KEPULAUAN TAHUN 2013 - 2033



WALIKOTA TIDORE KEPULAUAN,

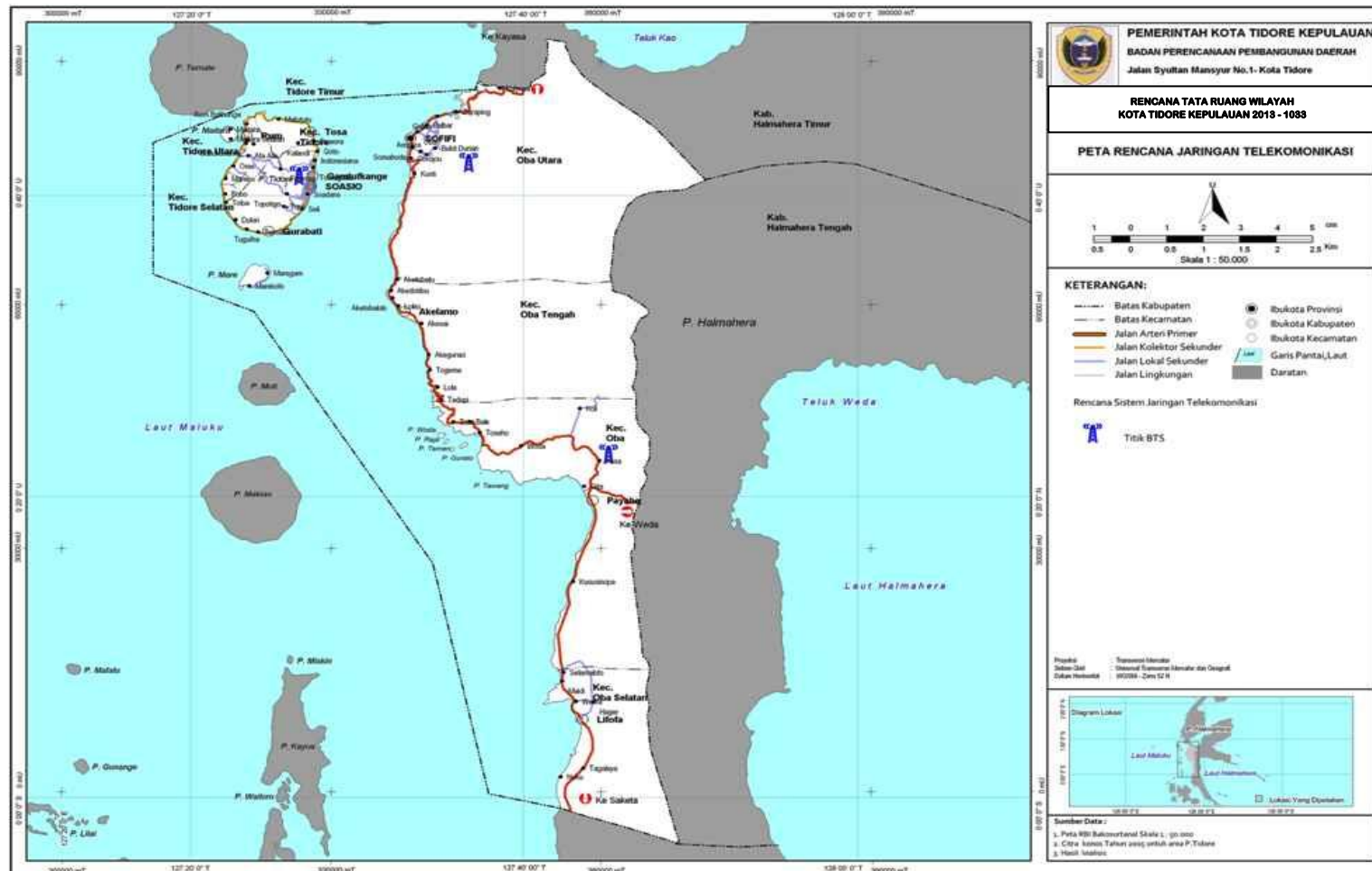
ACHMAD MAHIFA

LAMPIRAN III : PERATURAN DAERAH KOTA TIDORE KEPULAUAN

NOMOR : 25

TANGGAL : 2013

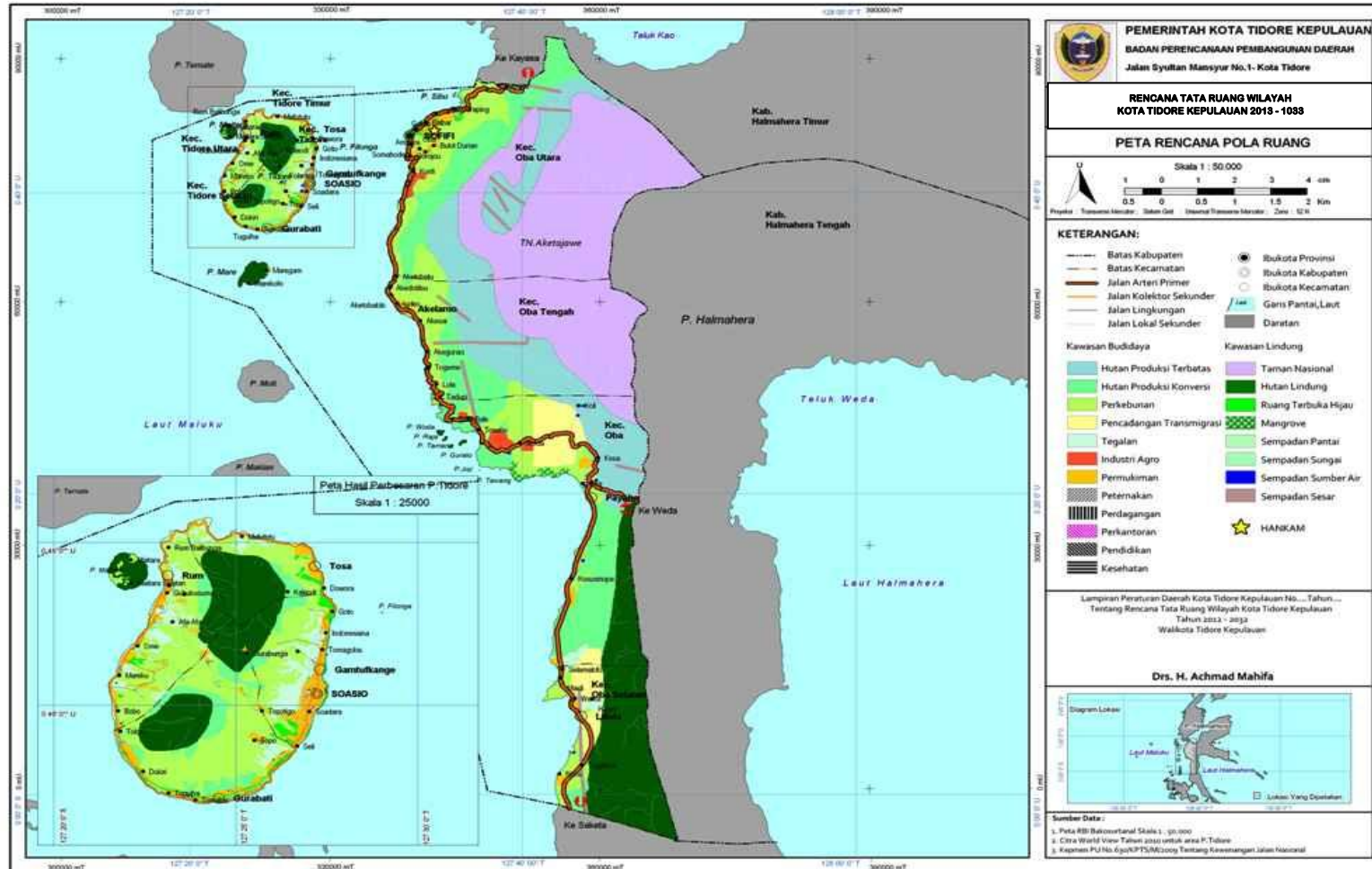
TENTANG : RENCANA TATA RUANG WILAYAH KOTA TIDORE KEPULAUAN TAHUN 2013 - 2033



WALIKOTA TIDORE KEPULAUAN,

ACHMAD MAHIFA

LAMPIRAN IV : PERATURAN DAERAH KOTA TIDORE KEPULAUAN  
 NOMOR : 25  
 TANGGAL : 2013  
 TENTANG : RENCANA TATA RUANG WILAYAH KOTA TIDORE KEPULAUAN TAHUN 2013 - 2033



WALIKOTA TIDORE KEPULAUAN,

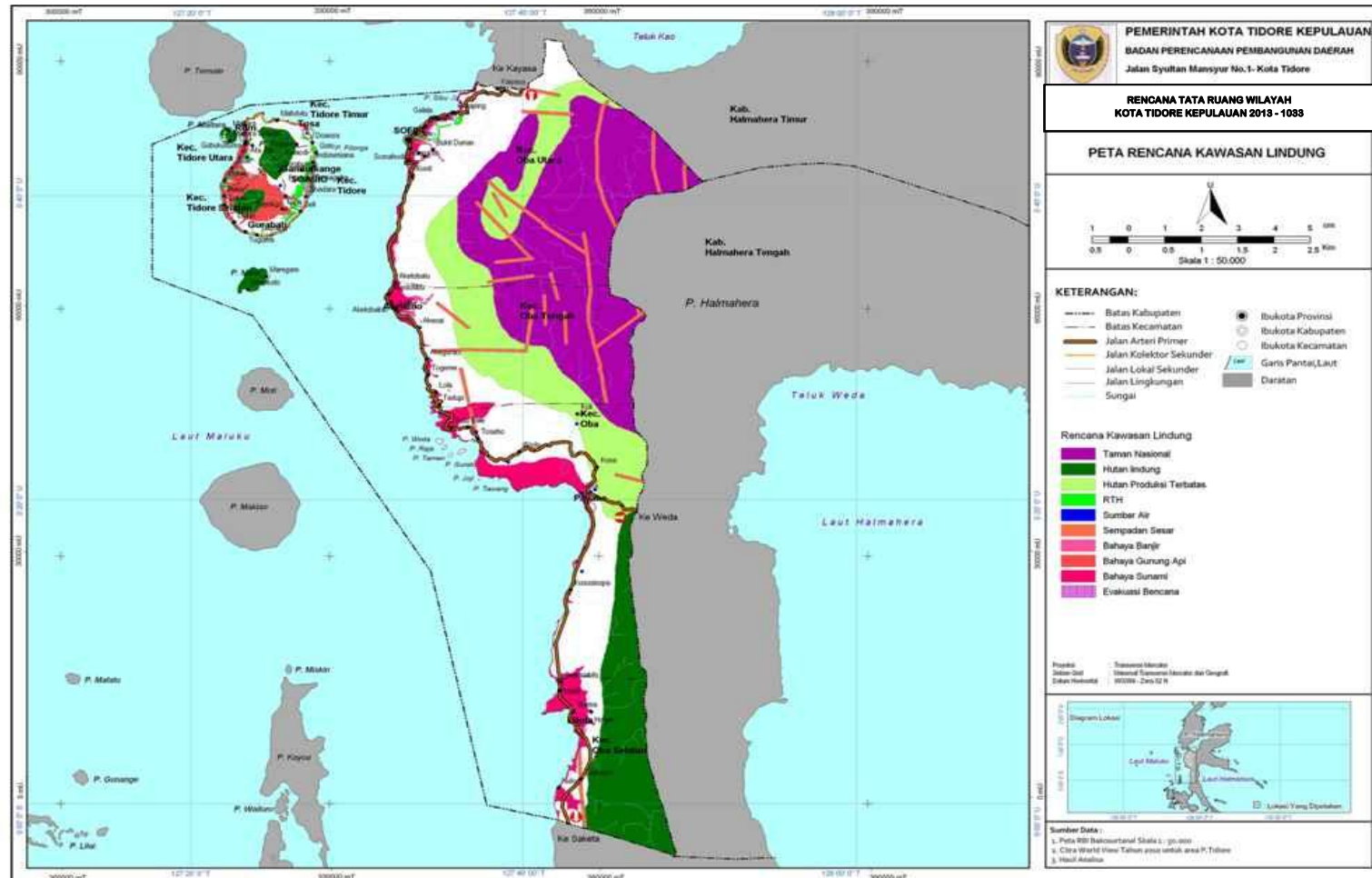
ACHMAD MAHIFA

LAMPIRAN V : PERATURAN DAERAH KOTA TIDORE KEPULAUAN

NOMOR : 25

TANGGAL : 2013

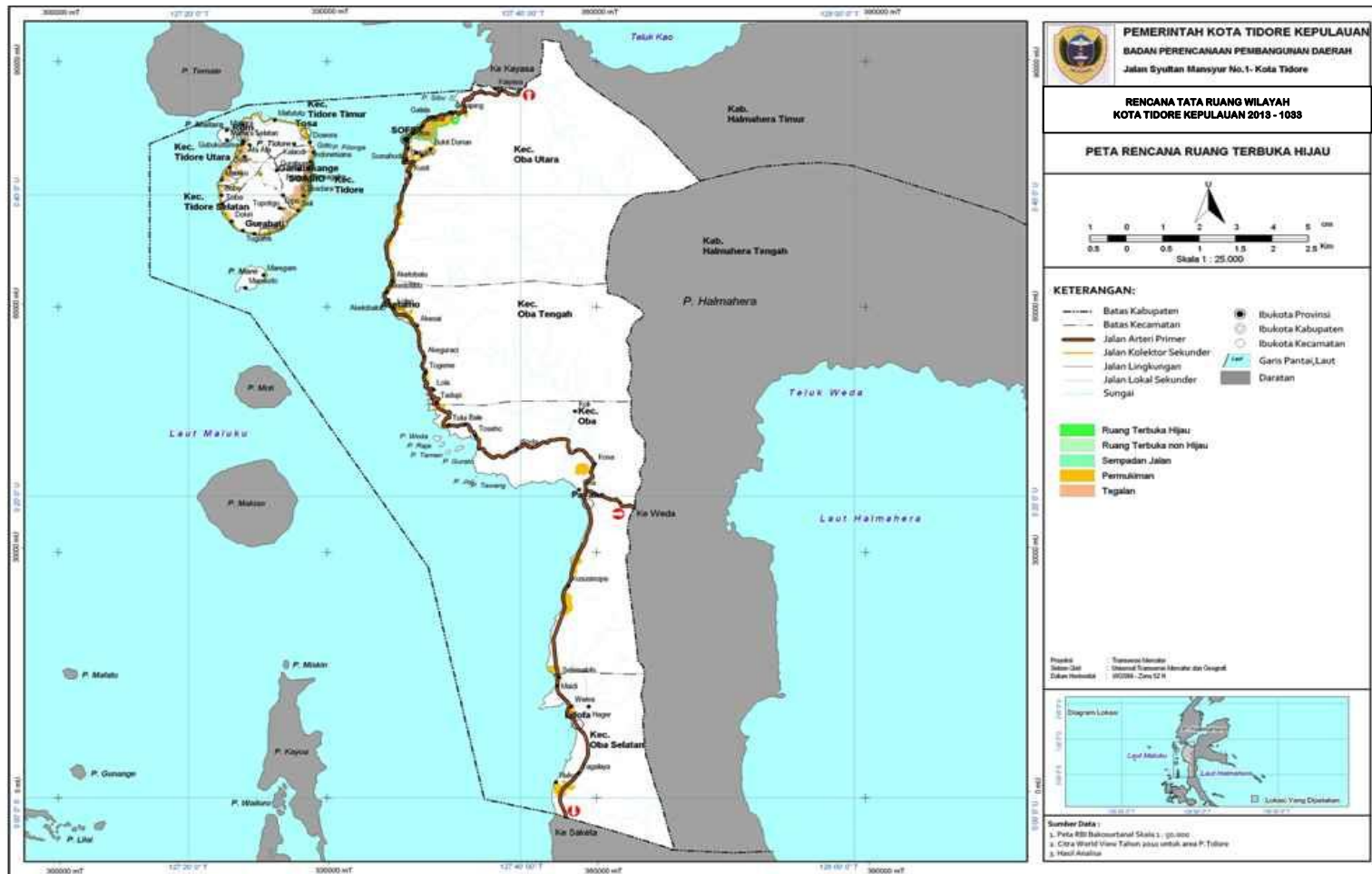
TENTANG : RENCANA TATA RUANG WILAYAH KOTA TIDORE KEPULAUAN TAHUN 2013 - 2033



WALIKOTA TIDORE KEPULAUAN,

ACHMAD MAHIFA

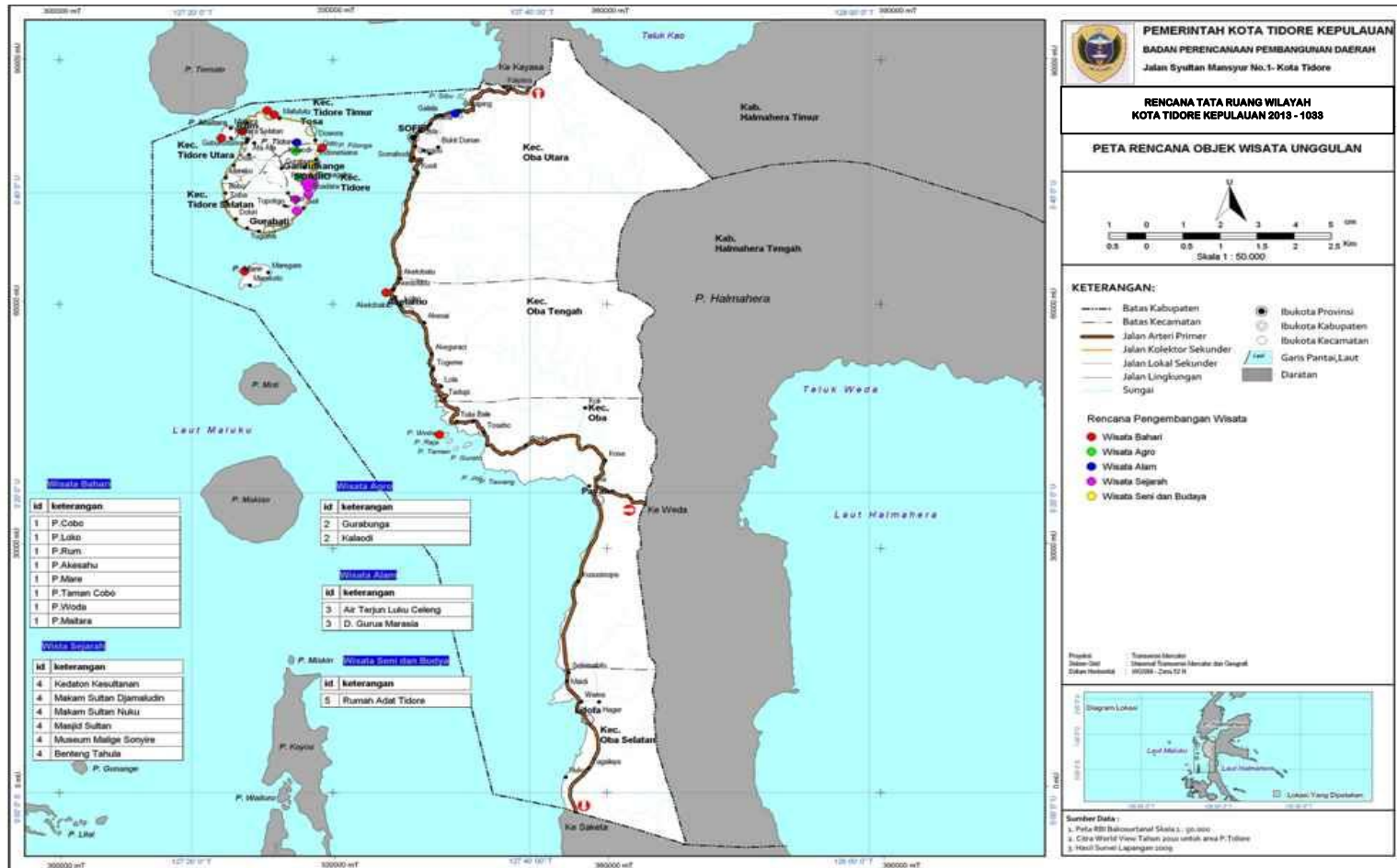
LAMPIRAN VI : PERATURAN DAERAH KOTA TIDORE KEPULAUAN  
 NOMOR : 25  
 TANGGAL : 2013  
 TENTANG : RENCANA TATA RUANG WILAYAH KOTA TIDORE KEPULAUAN TAHUN 2013 - 2033



WALIKOTA TIDORE KEPULAUAN,

ACHMAD MAHIFA

LAMPIRAN VII : PERATURAN DAERAH KOTA TIDORE KEPULAUAN  
 NOMOR : 25  
 TANGGAL : 2013  
 TENTANG : RENCANA TATA RUANG WILAYAH KOTA TIDORE KEPULAUAN TAHUN 2013 - 2033



WALIKOTA TIDORE KEPULAUAN,

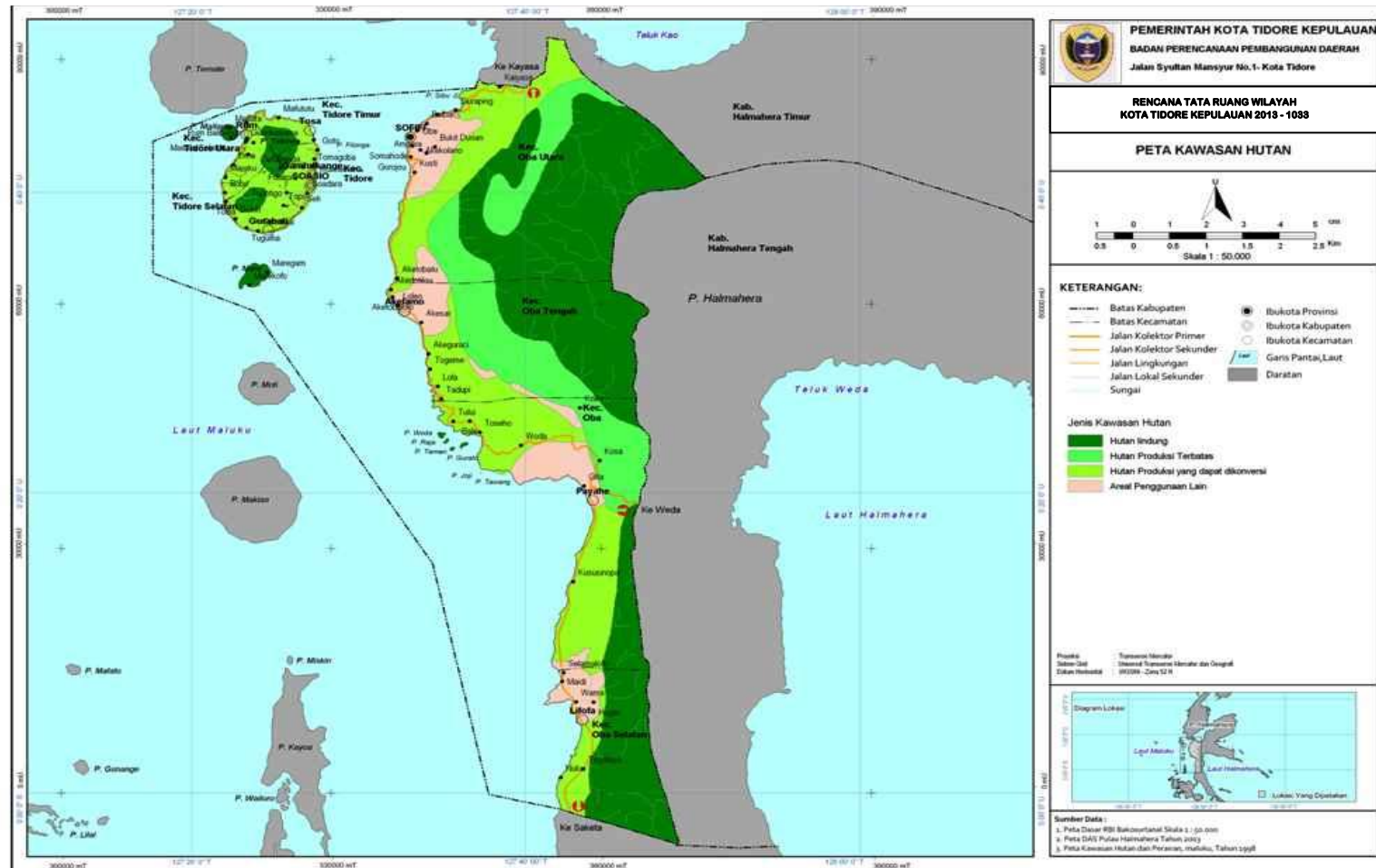
ACHMAD MAHIFA

LAMPIRAN VIII : PERATURAN DAERAH KOTA TIDORE KEPULAUAN

NOMOR : 25

TANGGAL : 2013

TENTANG : RENCANA TATA RUANG WILAYAH KOTA TIDORE KEPULAUAN TAHUN 2013 - 2033



WALIKOTA TIDORE KEPULAUAN,

ACHMAD MAHIFA

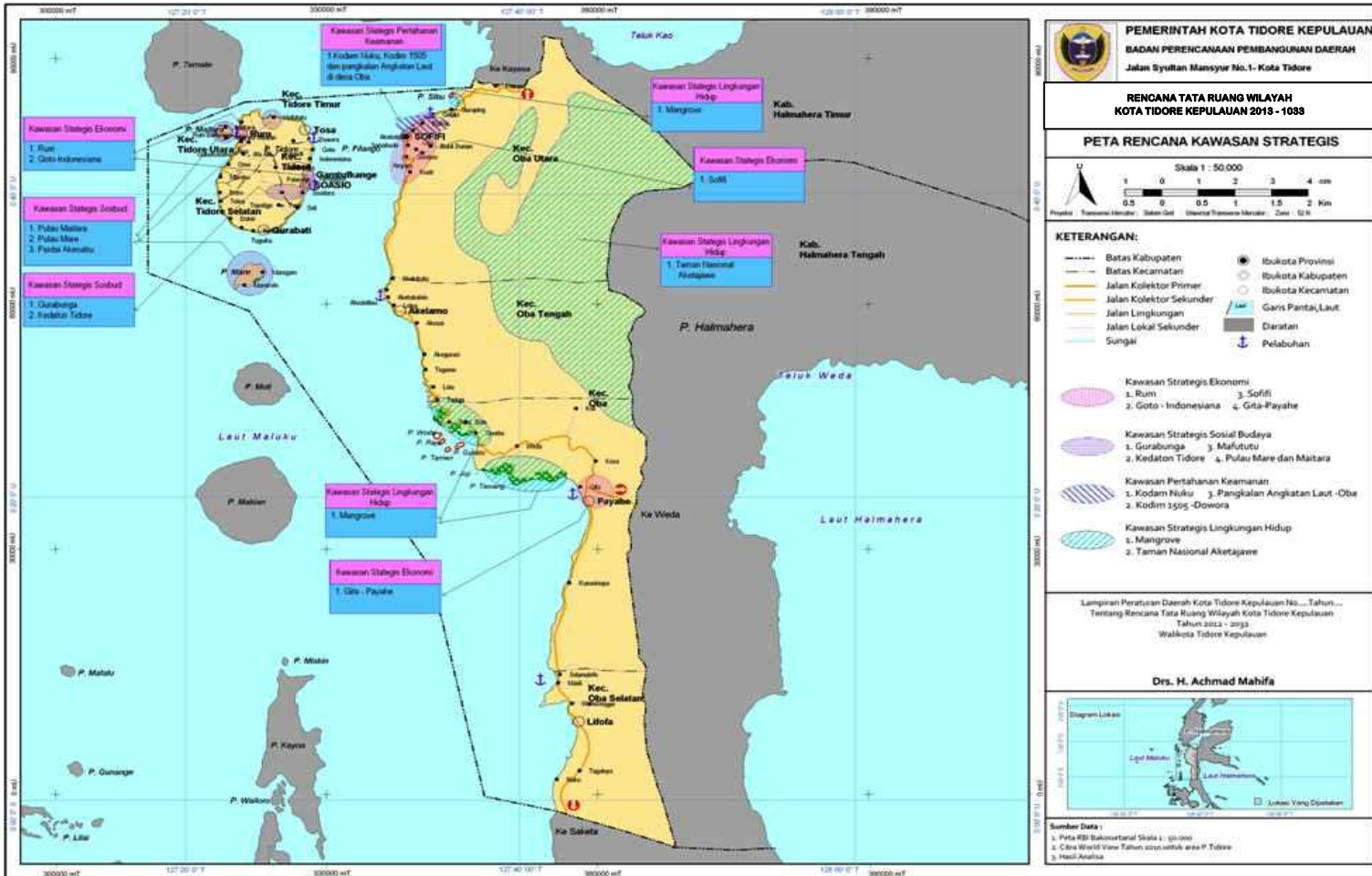


LAMPIRAN IX : PERATURAN DAERAH KOTA TIDORE KEPULAUAN

NOMOR : 25

TANGGAL : 2013

TENTANG : RENCANA TATA RUANG WILAYAH KOTA TIDORE KEPULAUAN TAHUN 2013 - 2033



WALIKOTA TIDORE KEPULAUAN,

ACHMAD MAHIFA